

NYA LANDSKAPSFYND

Anomala dubia

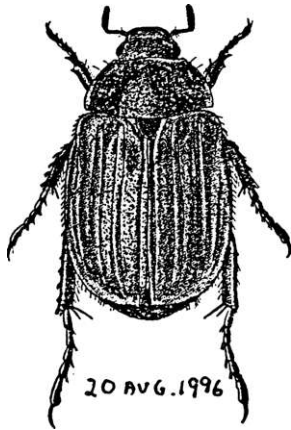


fig.ur B.O.Landin
Sv.insektfauna 9
Lamellicornia
Tecknat av
V.Hanssen

" var" marginata Schilsky, 1888. Denna vackra bladorning (=scarabaeid) påträffades av Janne Sjöstedt mitt på dagen en solig dag (20/8 -96) vilande på en blommande ängsvädd vid Långmaren i Nynäs Naturreservat söder om Trosa (Sö). Arten indelas ibland i varianter på grund av dess stora variation avseende färgteckning. Detta exemplar var metallglänsande grönt, täckvingar brungula men halssköldens sidokanter ljusa. Denna färgteckning för exemplaret till varianten "marginata".

B.O.Landin skriver: "Uteslutande i sandiga områden, stundom även inne i landet. Karaktäristisk för de sydliga kustlandskapens dynområden, där den stundtals uppträder i stor mängd. Svärmar mitt på dagen i fullt solsken; anträffas ofta på strändernas buskvegetation, eller nedgrävd i sanden.

Utbredning: Sk.Bl.Ha.Sm.Öl.Go.Ög.Vg.Up.Nb." Nu således även i Sörmland. Gården Långmaren är numera nerlagd. Brukningsmetoderna har på denna gård alltid varit ålderdomliga. Ingen konstgödsel, inte ens traktor har använts fram till våra dagar. Numera hålls markerna kring gården öppna av ett litet bestånd nötkreatur. Magra marker av hedkaraktär, ljunghäcker på sandbotten. På dessa marker har Janne för övrigt observerat liten bastardsvärmare, allm.ängssmvgare, bastardpärlmorfjäril och trumgräshoppa.

/peter wärmling

TERRARIESYRSA FUNNEN I VILT TILLSTÅND I SÖRMLAND

På en bondgård i Malmköpingstrakten påträffades den 29 aug. 1997 ett ex av syrsan Gryllus bimaculatus. Det var markägaren själv som upptäckte och infångade det avvikande djuret i en beteshage, mitt i den hårdtrampade leriga kreatursstigen in mot ladugården. Det var den starka sången som på 75 meters håll ledde upphittaren mot fyndet. Djuret överlämnades sedan till vår medlem Ingmar Holmåsen. Han noterade att det var en syrsa som avvek från hussyrsa genom sin svarta färg, två gula fläckar vid framvingarnas bas, något större storlek och större huvud. Det nya djuret dokumenterades i detalj med makrofoto och bestämdes på detta underlag av både Urban Wahlstedt, Rönninge, och Boris Berglund, Tomelilla, till Gryllus bimaculatus. "Terrariesyrsa" skulle man kunna kalla den på svenska då den används som levande foder till ödlor och fågelspindlar, två numera populära keldjur. Man känner dock inte till någon terrarieägare i trakten. På samma bondgård finns också dokumenterad förekomst av hussyrsa som huserar i gödselstacken och jordhögar. På upphittarens begäran sattes terrariesyrsan ut igen på fyndplatsen, men eftersom den egentligen är hemmahörande i Sydeuropa och Ostasien lär den inte ha några chanser att klara vintern.

Ingemar Struwe