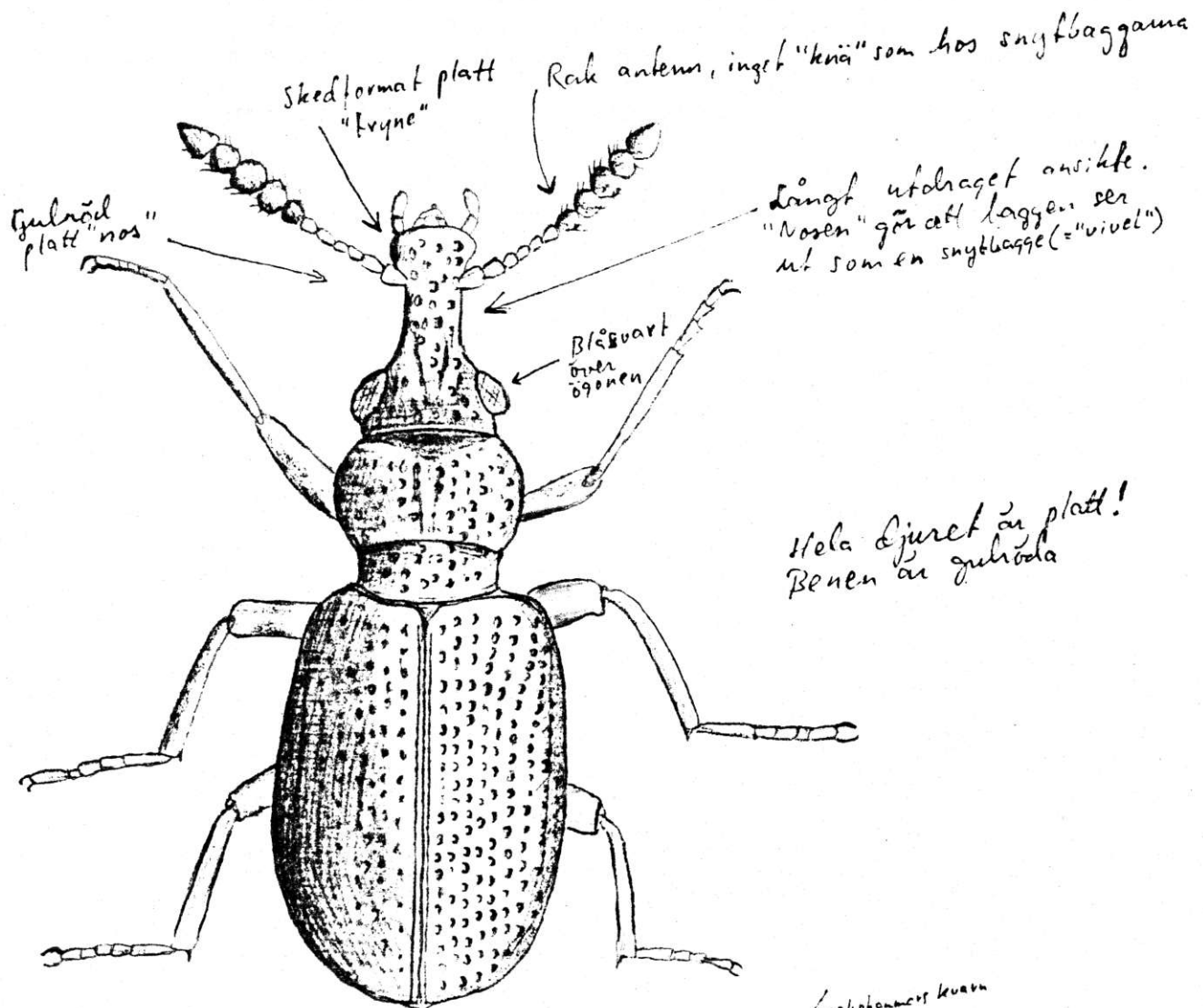


NR. 2: RHINOSIMUS RUFICOLLIS (L.)



RHINOSIMUS RUFICOLLIS (Linné) är en 3,0 - 4,5 mm lång skalbagge som hör till familjen Pythidae. I Sverige finns c:a 15 arter av denna familj. Av släktet Rhinosimus finns dock endast två arter, Rhinosimus ruficollis och R. planirostris. Båda arterna finns i Sörmland och de förekommer i de flesta andra landskap. Ruficollis har gulröd halssköld och täckvingarna är blå- eller grönglänsande. Planirostris är svart-rödbrun med grönaktig eller bronsaktig glans. I Europa finns vidare en tredje art, Rhinosimus aeneus. Aeneus är brunsvart och saknar utbuktningen på "näsan" framtill. Rhinosimus-arterna påträffas under bark på lövträd. De föredrar döda torra grenar som angripits av barkborrar (av släktet Xyleborus). Ovanstående individ låg tillsammans med en artfrände och tryckte under barken på en död björk i Vårdinge socken den 30 mars detta år. Oftast har jag dock sett djuret på natten på savande björkstammar och på tickor. (Att lysa på trädstammar på natten är en spännande insamlingsmetod som dessutom inte förstör bopplatsen! Vilket ju "barkbrytningen" gör!)

/Peter Wärmeling