

# RAPPORT FRÅN EXKURSION: BRANDALSSUND:

Funna coleoptera vid exkursionen den 5. sept. 1987:

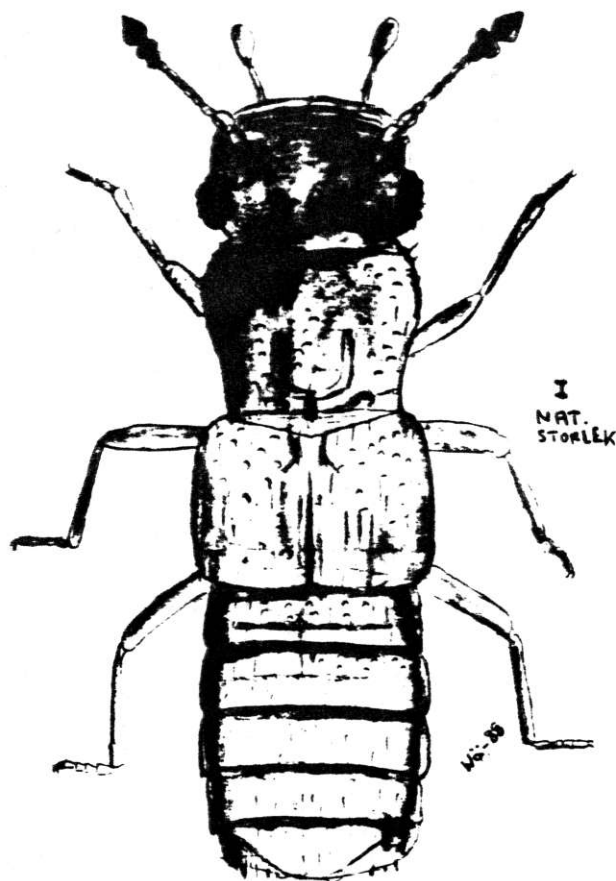
- 0096 Trechus secalis (Car.)  
0204 Pterostichus niger (Car.)  
0409 Dromius fenestratus (Car.)  
0417 Syntomus foveatus (Car.)  
2144 Euaesthetus bipunctatus →  
(Staphylinidae)  
2953 Ostoma ferruginea (Trogo.)  
2977 Aplocnemus nigricornis  
(Melyridae)
- 3390 Exochomus quadripustulatus (Cocc.)  
3397 Aphidecta obliterated (Cocc.)  
3411 Coccinula quatuordecimpust. (Cocc.)  
3422 Myzia oblongoguttata (Cocc.)  
3423 Anatis ocellata (Coccinellidae)  
3596 Chrysanthia viridissima (Oedemer.)  
3663 Bolitophagus reticulatus (Tenebr.)  
3860 Leptura rubra (Cerambycidae)  
4122 Phratora laticollis (Chrysomelidae)

Alla ovanstående skalbaggar är vanliga  
i Sörmland (undantag: Aplocnemus nig.)

## Hemiptera:

Lygistorus equisetum

Allmän skinnbagge.



EUAESTHETUS BIPUNCTATUS

/Wz.

Ingemar Struwe

## STÖVSLÄNDOR FRÅN BRANDALSSUND OCH ESKILSTUNA

Naturen på vår exkursionslokal vid Brandalsund den 5 sept 1987 var på en gång magnifik och kärv, rik och fattig. Det lönade sig föga att söka efter flygande insekter här på hållmarker och i branter i det svala och blåsiga vädret - trots ett blekt och sparsamt solsken. I slagskärmarna (läs: paraplyerna) regnade det däremot djur av alla de slag.

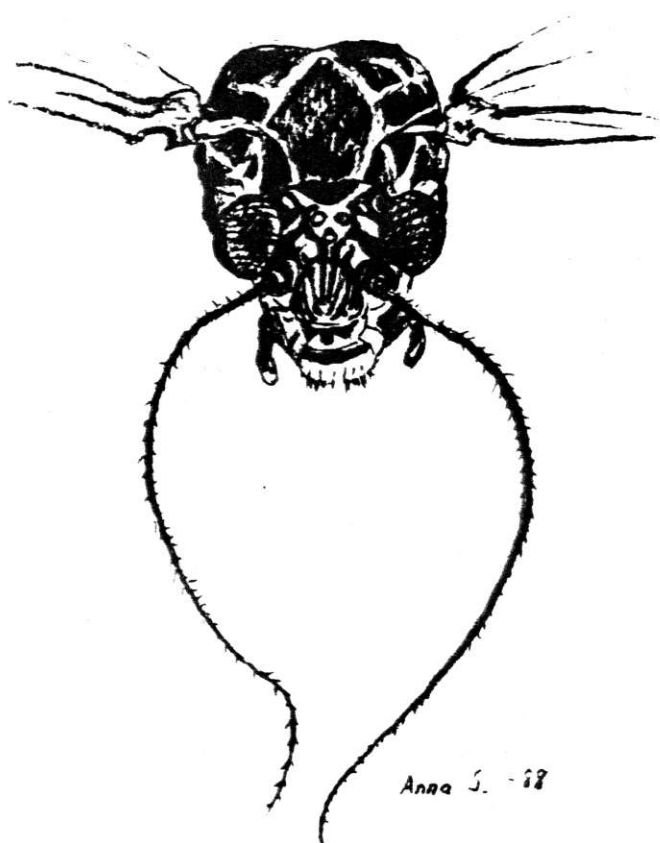
En insektordning som här påträffades i relativ rikedom var stövsländor, Psocoptera. Dessa små spåda sländor med eller utan vingar, med långa antilopantenner, snälla gnuansikten och stora mopsögon är värda en större bekantskapskrets bland entomologerna. I Sverige är 59 arter kända. Här nedan presenteras fynden från Brandalsund i Östra Sörmland samt några fynd från Eskilstuna i västra Sörmland under samma period.

Metylophorus nebulosus Steph.

I antal på enbuskar, Brandalsund. Också tagen i Eskilstunatrakten i juli. Är en av våra största stövsländor med en vingbredd på 11-16 mm och ett intensivt brunt fläck- och molnmönster på framvingarna. Flera juv. ex. som togs vid Brandalsund tillhörde sannolikt denna art. (Förut tagen på olika platser i södra och mellersta Sverige, även inomhus.)

Reuterella helvimacula End.

På enbuskar vid Brandalsund samt inomhus i Eskilstuna. En mindre och spädare stövslända med bara en brun fläck på framvingen samt hårbräm runt framvingen och på bakvingens spets. Tidigare har jag funnit den i Ög i november på snö. (Förut funnen inomhus i Vr.)



STÖVSLÄNDA  
SEDD  
FRONTALT

Graphopsocus cruciatus L.

Eskilstuna i juli på ängsmark vid vedskjul. En mindre art med några karaktäristiska mörka fläckar vid framvingeroten. (Förut tagen i Vg, Sö, Up, en kortvingad honform på Öl och Go.)

Caecilius och Mesopsocus

T.v. obestämda arter ur dessa släkten från Brandalsund. 8 resp. 3 arter i den svenska faunan. Släktet Mesopsocus är påfallande långvingat.