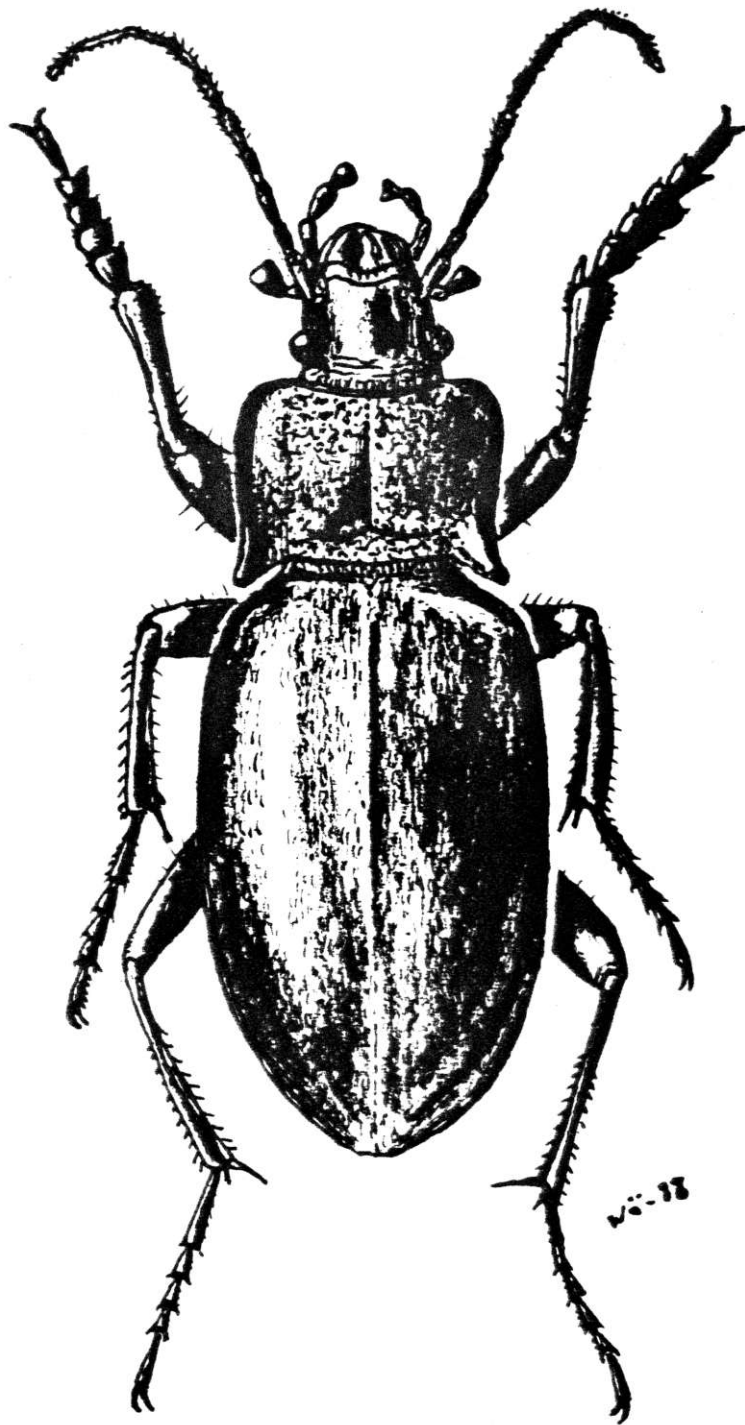


CARABUS GLABRATUS



Carabus glabratus är en stor svart jordlöpare. Den är funnen i alla landskap i Sverige utom i Medelpad. Den är ej heller påträffad på Gotska Sandön. Enligt Lindroth är arten allmän i fjällen, både i den fuktiga fjällbjörskogen och på torrare alpina marker. Arten är f.ö. funnen i samtliga lappmarker. Men i mellersta och i södra Sverige är arten bunden till fuktig mossrik, gärna gammal, granskog. Märkligt nog hittade undertecknad den i mängd på fuktängar på NÖ Öland vid Kavse. (köldrelikt?). Arten förekommer t.ex. i Jaktstuguskogen.

Glabratus är c:a 22-30 mm lång, "fettglansig", ej violettekantad som Carabus violaceus vilken den liknar. Kolsvart, kraftigt välvd, relativt kort halssköld och rynkig innanför halssköldens bakhörn är bra kännetecken.

Glabratus är ingen allmän jordlöpare i Södermanland.