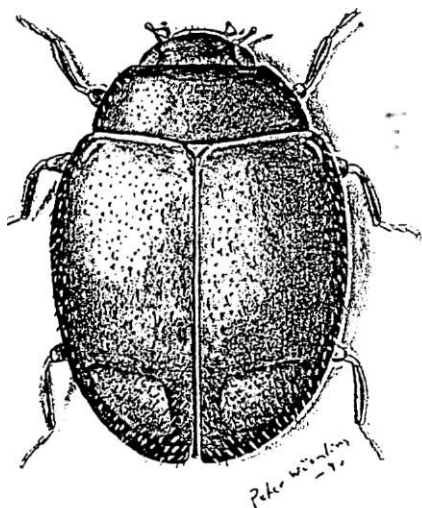


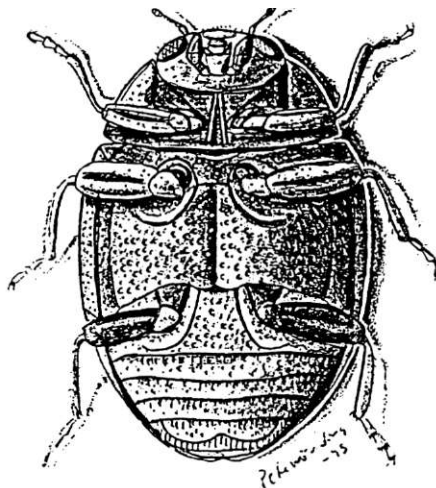
## RÄTTELSE

### Rättelse Nr 1:

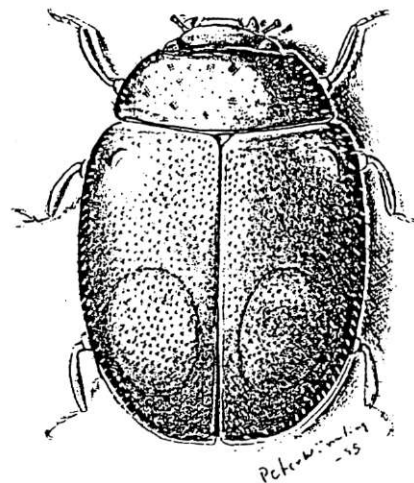
Graphosoma nr 3:1996 sid 09: Under rubriken **Nya Landskapsfynd** hävdade jag att **Scymnus jakowlevi**, 2 honor, påträffats av mig i Södermanland. Tyvärr var detta en felbestämning. Efter kontrollbestämning av djuren visade det sig vara två honor av **Nephus bipunctatus**. Kontrollbestämningen gjordes av Stig Lundberg, Luleå, och jag vill härmed framföra mitt tack för detta. När jag nu placerar djuren brevid varandra ser jag att jakowlevi är större, har annan kroppsform och de röda punkterna sitter längre bak. Vidare så saknar släktet *Nephus* de köl-linjer (figur som ett uppochner-vänt "V", se nedanstående teckning) som finns mellan frambenens fästen hos släktet *Scymnus*.



*Scymnus  
jakowlevi*



*Scymnus  
jakowlevi  
undersida*



*Nephus  
bipunctatus*

teckningar utförda av Peter Wärmeling  
får ej kopieras utan Peter Wärmelings  
medgivande

### Rättelse Nr 2:

Graphosoma nr 3:1991 sid 18: Under rubriken "Insekter och Natur i Hölö-trakten" står att *Asilus crabroriformis*, getinglik blomfluga, påträffats. Något exemplar infångades dock aldrig så uppgiften får betraktas som felaktig och uppgiften bör utgå. Flugan är för övrigt sällsynt.

Peter Wärmeling