

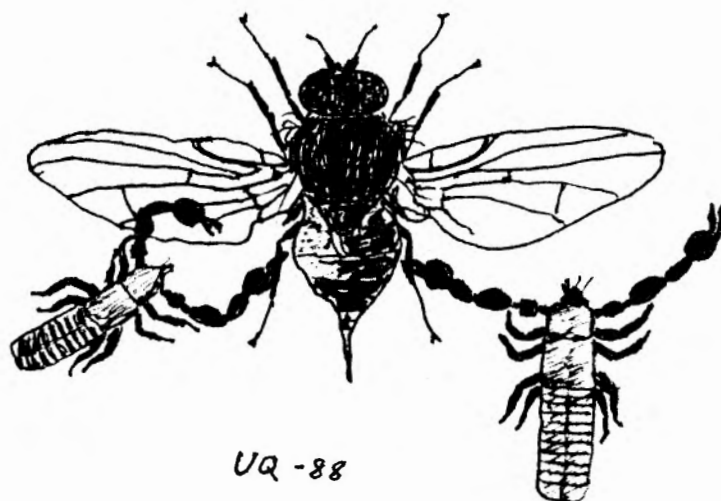
Entomologiska notiser

Den 31 juli 1980 var en solig och fin dag i Sörmland, och därför beslöt vi, Helena, Johanna och jag, att lämna sta'n och åka ut till torpet vid Rinkesta i Ärla s:n. Frammot kvällen upptäckte jag på köksfönstret en fluga, som uppträdde underligt - den bokstavligen drog benen efter sig! Vid en närmare kontroll visade det sig, att flugan var försedd med "påhäng" i form av två bokskorpioner, en på vardera bakbenet. De höll sig stadigt fast med sina klor och släppte inte sitt grepp förrän de hamnat i eterburken.

Den ca 5 mm långa, blåsvarta flugan visade sig vara en ♀ av stjärtflugan Lonchaea chorea F., en allmän och även i normala fall ganska trög insekt, vars larver oftast utvecklas under barken av döda trädstammar.

Enligt Dr. Anthony G. Irwin i "A Dipterist's Handbook" (1978) är bokskorpioner (klokrypare, pseudoskorpioner) välkända som "liftare" på flugor. Det är alltså inte fråga om blodsugare, som de svidknott Ingemar berättade om i förra numret av Graphosoma. Irwin uppger, att bokskorpionerna vanligen hänger sig på flugan, så snart den lämnar puppan, och att Lonchaea fått det tvivelaktiga nöjet att fungera som fordon sammanhänger säkert med dess utvecklingsbiologi. Bokskorpionerna förekommer också ofta under lös bark på döda träd. Genom att "lifta" med flugan kan "liftaren" hitta en ny miljö med passande ekologiska villkor, långt från sin ursprungliga habitat.

Jag har ett par gånger senare gjort liknande iakttagelser, och det har då också rört sig om Lonchaea- arter, men då med enbart en bokskorpion som passagerare. Som framgår av bilden är det ändå en ansenlig börda för den stackars flugan!



\* \* \* \*

Forts.

